

# ACOPLAMENTOS

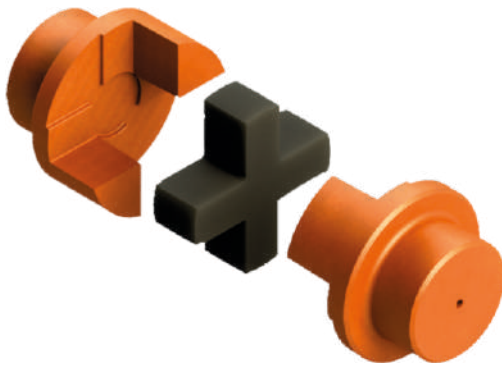
(Couplings | Acoplamientos)

(Couplings | Acoplamentos)

Oferecemos ao mercado uma linha completa de Acoplamentos flexíveis de alta qualidade, com pintura tinta Laca NC Munsell 2,5 YR 6/14 (laranja segurança) e elementos elásticos de alta resistência.

## ► Aplicações e Observações

### Acoplamentos Elásticos Madeflex CR



**Aplicação:** Utilizado em aplicações leves e de fácil montagem.

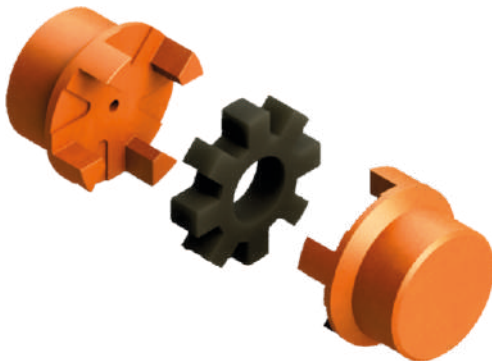
## ► Dimensões e Descrições

Código	Descrição	Ø Eixo Máx.	CV - 2 Polos	CV - 4 Polos
9.1	CR-01	20	0,16 à 2	0,16 à 1,5
9.2	CR-02	25	3 à 4	2 à 3
9.3	CR-03	34	5 à 7,5 *	4 à 7,5
9.4	CR-04	40	10 à 15	10 à 15
9.5	CR-05	45	20 à 30	20 à 25
9.6	CR-06	60	40 à 75	30 à 75

Fc 2,0 (Fator de Serviço)  
Dados técnicos em nosso site [www.mademil.com.br](http://www.mademil.com.br)

## ► Aplicações e Observações

### Acoplamentos Elásticos Madeflex MN



**Aplicação:** Utilizado em aplicações leves que combinam relação custo desempenho e tamanho compacto.

## ► Dimensões e Descrições

Código	Descrição	Ø Eixo Máx.	CV - 2 Polos	CV - 4 Polos
9.61	MN-2	22	0,16 à 2	0,16 à 1,5
9.62	MN-3	30	3 à 7,5	2 à 7,5
9.63	MN-4	35	7,5 *	7,5 *
9.64	MN-5	45	10 à 30	10 à 25
9.65	MN-6	50	30 *	30 *

Fc 2,0 (Fator de Serviço)  
Dados técnicos em nosso site [www.mademil.com.br](http://www.mademil.com.br)

(Couplings | Acoplamentos)

Oferecemos ao mercado uma linha completa de Acoplamentos flexíveis de alta qualidade, com pintura tinta Laca NC Munsell 2,5 YR 6/14 (laranja segurança) e elementos elásticos de alta resistência.

## ► Aplicações e Observações

### Acoplamentos Elásticos Madeflex GR



**Aplicação:** Apresenta melhor relação custo desempenho, aliando boa capacidade de potência e torque.

## ► Dimensões e Descrições

Código	Descrição	Ø Eixo Máx.	CV - 2 Polos	CV - 4 Polos
9.15	GR 50	22	0,16 à 2	0,16 à 1,5
9.16	GR67	30	3 à 7,5	2 à 5
9.17	GR82	38	10 à 15	6 à 10
9.18	GR 97	45	20 à 30	10 à 20
9.19	GR 112	50	40	25 à 30
9.20	GR 128	60	40 à 75	40 à 50
9.21	GR 148	70	100	60 à 75
9.22	GR 168	80	125 à 250 *	100 à 125
9.23	GR 194	90	250	150 à 200 *
9.24	GR 214	98	350	250 à 350 *
9.25	GR 240	112	*	400 à 500
9.26	GR 265	125	*	*
9.27	GR 295	135	*	*
9.28	GR 300	160	*	*

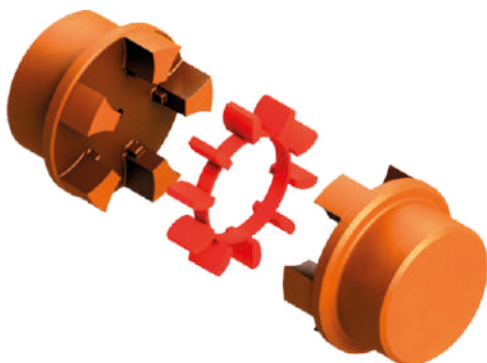
Fc 2,0 (Fator de Serviço)

\* Limitado pelo Ø do eixo.

Dados técnicos em nosso site [www.mademil.com.br](http://www.mademil.com.br)

## ► Aplicações e Observações

### Acoplamentos Elásticos Madeflex MB



**Aplicação:** Para uso em condições que requerem alta capacidade de potência e torque, aliados a um tamanho compacto e baixa inércia com boa relação custo desempenho.

## ► Dimensões e Descrições

Código	Descrição	Ø Eixo Máx.	CV - 2 Polos	CV - 4 Polos
9.71	MB-28	35	0,16 à 7,5	0,16 à 7,5
9.72	MB-32	40	10 à 15	10 à 15
9.73	MB-38	45	20 à 30	20 à 30
9.74	MB-42	50	20 à 30 *	30
9.75	MB-48	56	40 à 50	40 à 50
9.76	MB-55	65	100	60 à 100
9.77	MB-60	70	100 *	100 *
9.78	MB-65	75	125 à 150	125 à 150 *

Fc 2,0 (Fator de Serviço)

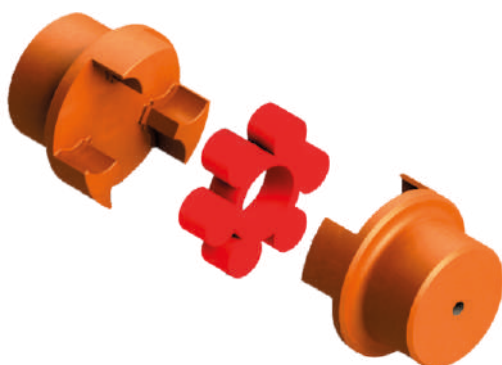
Dados técnicos em nosso site [www.mademil.com.br](http://www.mademil.com.br)

(Couplings | Acoplamentos)

Oferecemos ao mercado uma linha completa de Acoplamentos flexíveis de alta qualidade, com pintura tinta Laca NC Munsell 2,5 YR 6/14 (laranja segurança) e elementos elásticos de alta resistência.

## ► Aplicações e Observações

### Acoplamentos Elásticos Madeflex MSN



**Aplicação:** Absorve choques e vibrações provenientes da máquina acionada ou acionadora, com elemento elástico em poliuretano resistente a poeira, óleo e intempéries.

## ► Dimensões e Descrições

Código	Descrição	Ø Eixo Máx.	CV - 2 Polos	CV - 4 Polos
9.100	MSN-50	25	0,16 à 4	0,16 à 3
9.101	MSN-70	35	5 à 7,5	4 à 7,5
9.102	MSN-85	40	10 à 15	10 à 15
9.103	MSN-100	45	20 à 30	20 à 25
9.104	MSN-125	56	40 à 50	30 à 50
9.105	MSN-145	67	60 à 100	60 à 100
9.106	MSN-170	83	125 à 250	125 à 250 *
9.107	MSN-200	100	250 à 350	300 à 500 *

Fc 2,0 (Fator de Serviço)

Dados técnicos em nosso site [www.mademil.com.br](http://www.mademil.com.br)

## ► Aplicações e Observações

### Acoplamentos Elásticos Madeflex MD



**Aplicação:** Ampla faixa de tamanhos, possibilidade de manutenção do elemento elástico sem remoção do flange.

## ► Dimensões e Descrições

Código	Descrição	Ø Eixo Máx.	CV - 2 Polos	CV - 4 Polos
9.80	MD3	38	0,16 à 15	0,16 à 15
9.81	MD4	42	20 à 30	20 à 30
9.82	MD5	48	20 à 30 *	30
9.83	MD6	55	40 à 50	40 à 50
9.84	MD7	60	60 à 75	60 à 75
9.85	MD9	80	100 à 250	100 à 250
9.86	MD11	110	250 à 350 *	250 à 350 *
9.87	MD13	150	250 à 350 *	250 à 350 *
9.88	MD15	180	250 à 350 *	250 à 350 *
9.89	MD17	220	250 à 350 *	250 à 350 *

Fc 2,0 (Fator de Serviço)

\* Limitado pelo Ø do eixo.

Dados técnicos em nosso site [www.mademil.com.br](http://www.mademil.com.br)

(Couplings | Acoplamentos)

Oferecemos ao mercado uma linha completa de Acoplamentos flexíveis de alta qualidade, com pintura tinta Laca NC Munsell 2,5 YR 6/14 (laranja segurança) e elementos elásticos de alta resistência.

## ► Aplicações e Observações

### Acoplamentos Elásticos Madeflex MDX



**Aplicação:** Ideais para aplicações onde há a necessidade da transmissão de torque associado a grande capacidade de absorção de desalinhamentos, vibrações ou choques

## ► Dimensões e Descrições

Código	Descrição	Ø Eixo Máx.	Torque Nominal kgf·m	Rpm máx.	Flange SAE J620
9.207	MDX 45	56	60	2300	11 1/2"
9.208	MDX 60	62,5	85	2100	11 1/2"

Dados técnicos em nosso site [www.mademil.com.br](http://www.mademil.com.br)

## ► Aplicações e Observações

### Acoplamentos Elásticos Madeflex MX



**Aplicação:** Maior capacidade de absorção de desalinhamentos angulares e amortecimento de vibrações, possibilitando a manutenção do elemento elástico sem a remoção da flange.

## ► Dimensões e Descrições

Código	Descrição	Ø Eixo Máx.	CV - 2 Polos	CV - 4 Polos
9.41	MX-25	23	0,16 à 2	0,16 à 1,5
9.43	MX-35	32	3 à 7,5	2 à 7,5
9.45	MX-50	46	10 à 30	10 à 25
9.47	MX-70	65	40 à 100	100 *
9.48	MX-90	75	1250 à 150	125 à 150
9.120	MX-105	90	175 à 250	175 à 250 *
9.121	MX-140/100	95	175 à 250 *	175 à 250 *
9.122	MX-140/140	125	250 à 350 *	250 à 350 *
9.123	MX-200/90	85	250 à 350 *	250 à 350 *
9.124	MX-200/140	125	250 à 350 *	250 à 350 *
9.125	MX-200/200	175	250 à 350 *	250 à 350 *

Fc 2,0 (Fator de Serviço)

\* Limitado pelo Ø do eixo.

Dados técnicos em nosso site [www.mademil.com.br](http://www.mademil.com.br)

(Couplings | Acoplamentos)

Oferecemos ao mercado uma linha completa de Acoplamentos flexíveis de alta qualidade, com pintura tinta Laca NC Munsell 2,5 YR 6/14 (laranja segurança) e elementos elásticos de alta resistência.

## ► Aplicações e Observações

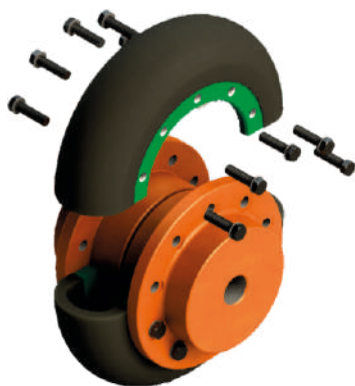
### Acoplamentos Elásticos Madeflex MX Cubo Cheio



**Aplicação:** Para uso em eixos com maior diâmetro, possui capacidade de absorção de desalinhamentos angulares e amortecimento de vibrações, possibilitando a manutenção do elemento elástico sem remoção do flange.

## ► Aplicações e Observações

### Acoplamentos Elásticos Madeflex MXB



**Aplicação:** Elemento elástico bipartido, facilita a manutenção, quando as pontas dos eixos são muito próximas. Capacidade de absorção de desalinhamentos angulares e amortecimento de vibrações, possibilitando a manutenção de elemento elástico sem a remoção da flange.

## ► Dimensões e Descrições

Código	Descrição	Ø Eixo Máx.	CV - 2 Polos	CV - 4 Polos
9.51	MX-25	23	0,16 à 7,5	0,16 à 1,5
9.53	MX-35	32	10 à 15	2 à 5
9.55	MX-50	46	30 à 30 *	6 à 10
9.57	MX-70	65	40 à 150	10 à 20
9.58	MX-90	95	175 à 250	25 à 30

Fc 2,0 (Fator de Serviço)  
Dados técnicos em nosso site [www.mademil.com.br](http://www.mademil.com.br)

## ► Dimensões e Descrições

Código	Descrição	Ø Eixo Máx.	CV - 2 Polos	CV - 4 Polos
9.130	MXB25	24	0,25 à 4 *	0,25 à 3 *
9.131	MXB35	32	5 à 7,5 *	4 à 7,5 *
9.132	MXB50	46	10 à 30 *	10 à 25
9.133	MXB70	65	40 à 100 *	30 à 100
9.134	MXB90	75	125 à 350	125 à 150
9.135	MXB105	90	x	175 à 250 **
9.136	MXB140	125	x	250 - 500

Fc 2,0 (Fator de Serviço)  
\* Limitado pelo Ø do eixo.  
Dados técnicos em nosso site [www.mademil.com.br](http://www.mademil.com.br)

(Couplings | Acoplamientos)

Oferecemos ao mercado uma linha completa de Acoplamentos flexíveis de alta qualidade, com pintura tinta Laca NC Munsell 2,5 YR 6/14 (laranja segurança) e elementos elásticos de alta resistência.

## ► Aplicações e Observações

### Acoplamentos Elásticos Madeflex CO



**Aplicação:** Para uso em condições de grande desalinhamento e vibrações, onde não há compromisso entre tamanho e desempenho.

## ► Dimensões e Descrições

Código	Descrição	Ø Eixo Máx.	CV - 2 Polos	CV - 4 Polos
9.7	CO-080	24	0,16 à 4 *	0,16 à 3 *
9.8	CO-100	33	5 à 7,5	4 à 7,5
9.9	CO-130	44	10 à 30 *	10 à 20 *
9.10	CO-150	55	40 à 50 *	30 à 50 *
9.11	CO-175	62	60 à 75 *	60 à 75 *
9.12	CO-200	80	100 à 250	100 à 250
9.13	CO-250	80	100 à 250	100 à 250
9.14	CO-300	90	100 à 250	100 à 250

Fc 2,0 (Fator de Serviço)  
\* Limitado pelo Ø do eixo.  
Dados técnicos em nosso site [www.mademil.com.br](http://www.mademil.com.br)

## ► Aplicações e Observações

### Acoplamentos Elásticos Madeflex MC



**Aplicação:** Para pequenos desalinhamentos com montagem rápida e simples. Cubo zincado e capa em nylon de alta resistência.

## ► Dimensões e Descrições

Código	Descrição	Ø Eixo Máx.	CV - 2 Polos	CV - 4 Polos
9.30	MC-28	28	7,5	7,5
9.31	MC-42	42	30	15
9.32	MC-60	60	100	50

Fc 2,0 (Fator de Serviço)  
Dados técnicos em nosso site [www.mademil.com.br](http://www.mademil.com.br)