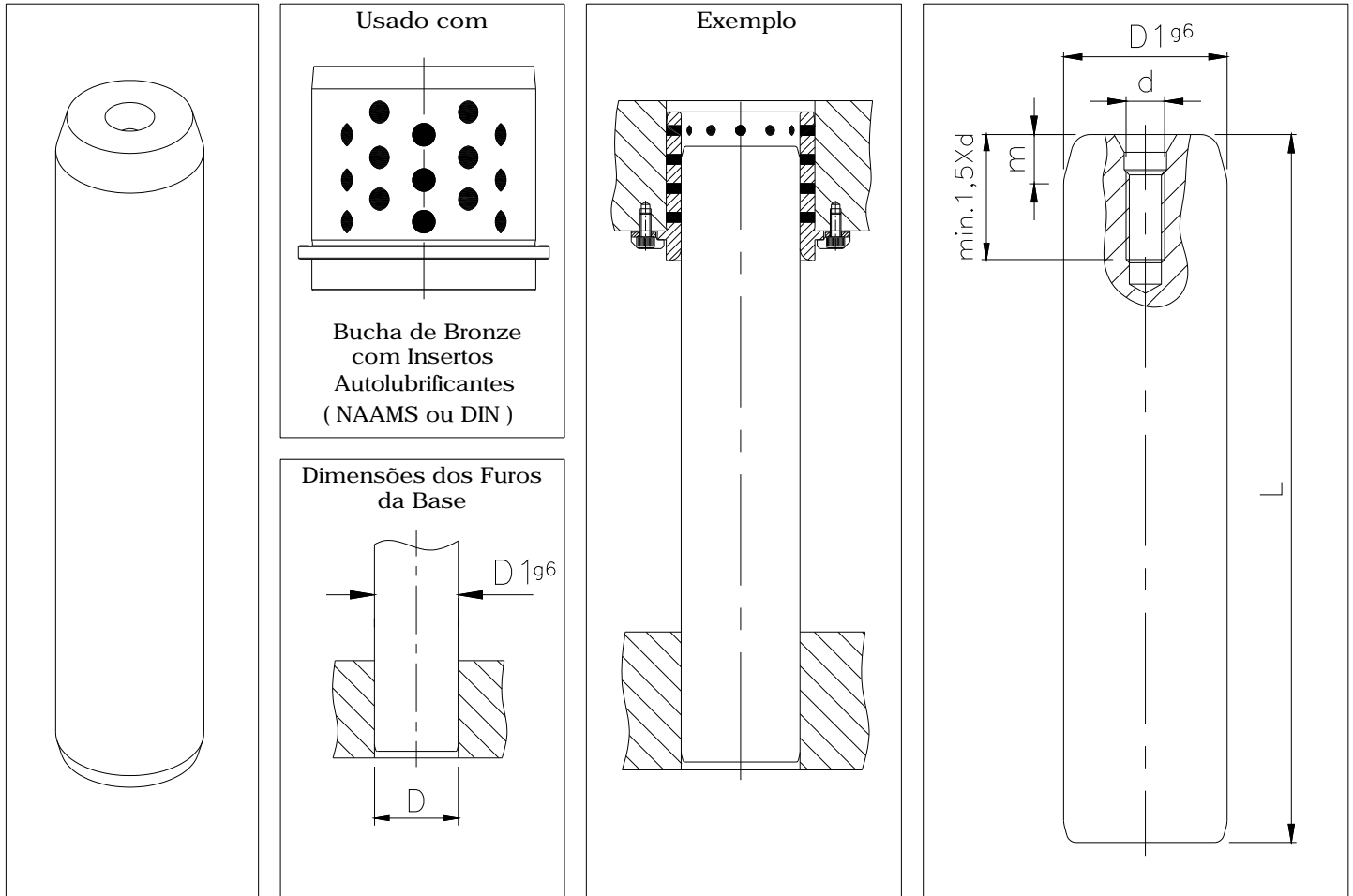


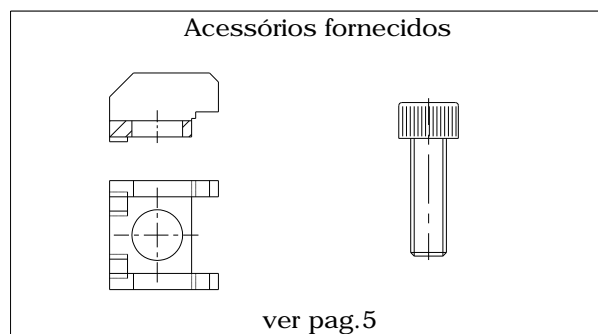
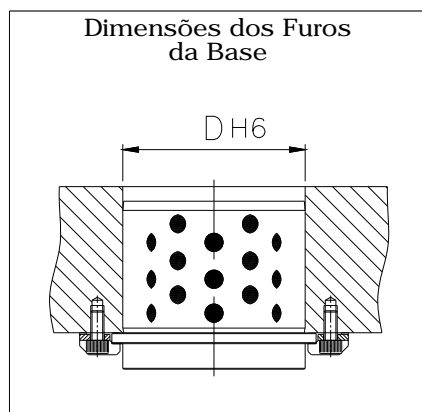
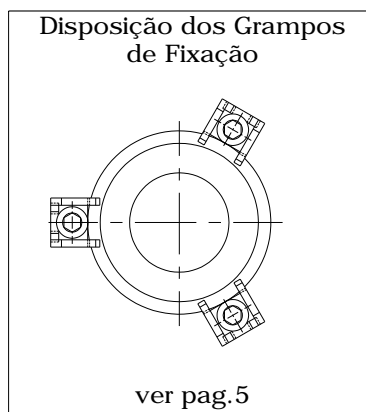
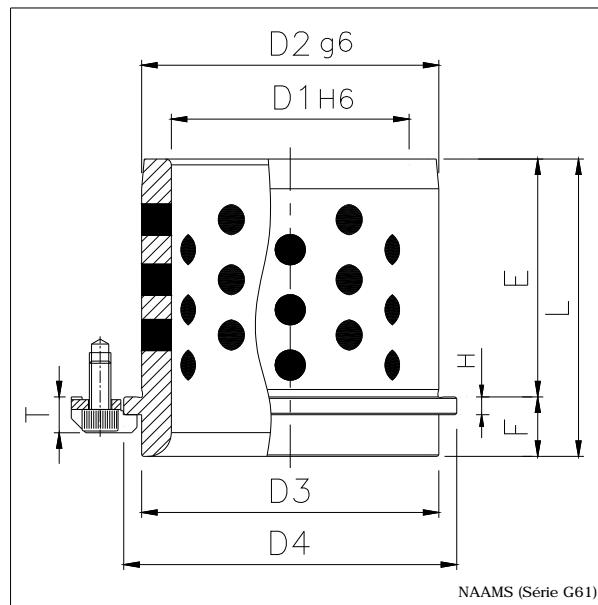
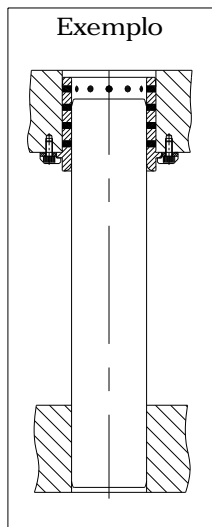
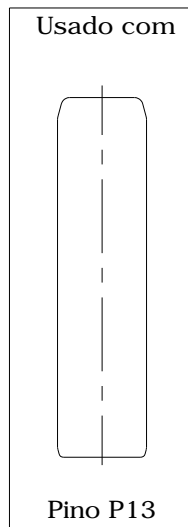
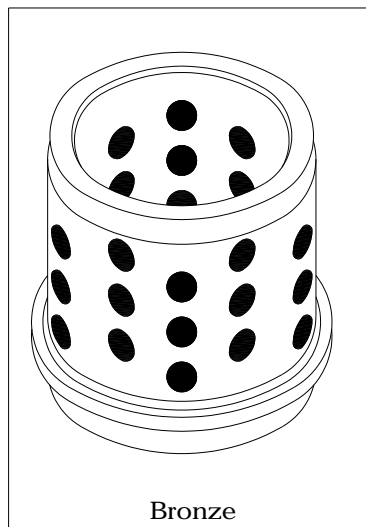


COMPONENTES AUTOLUBRIFICANTES

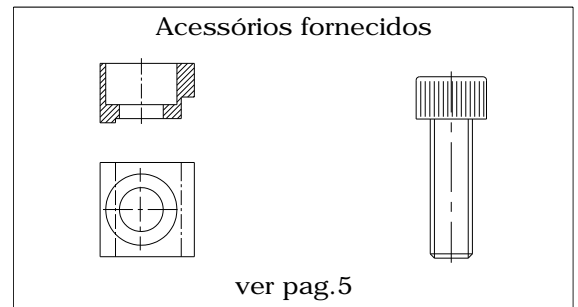
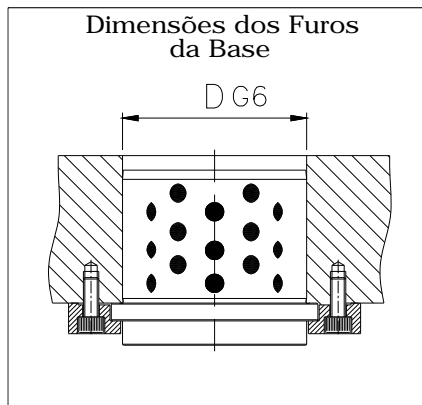
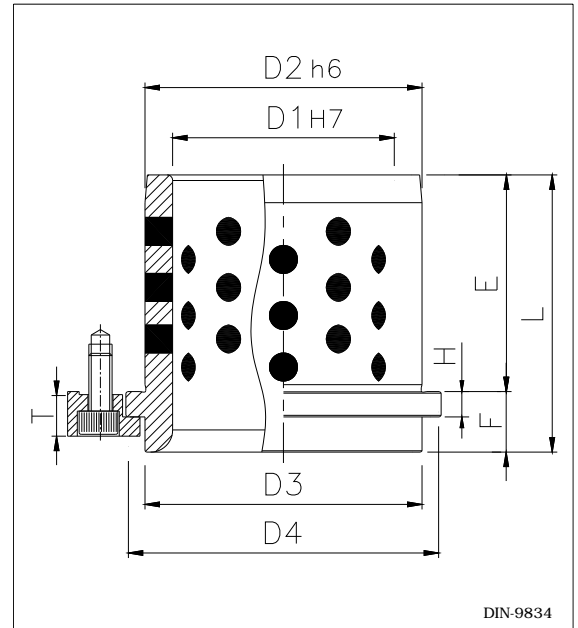
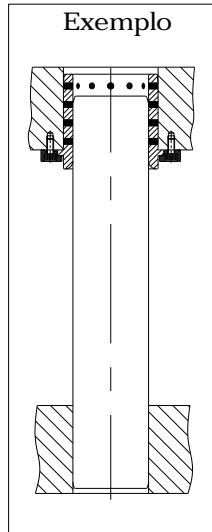
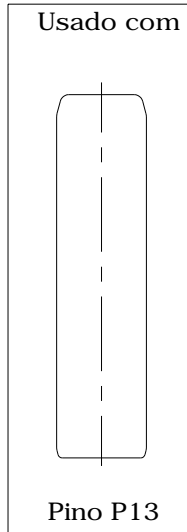
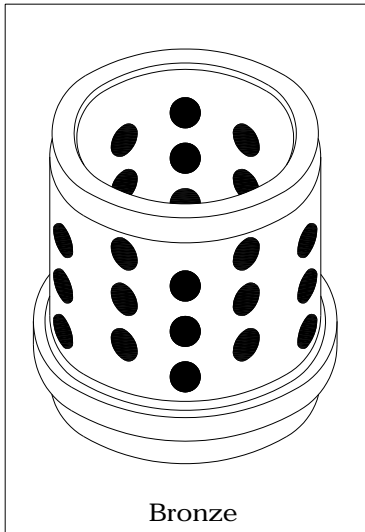




D ₁	40	50	63	80	100	125
L	CÓDIGOS					
125	P13.040.125					
140	P13.040.140					
160	P13.040.160	P13.050.160				
180	P13.040.180	P13.050.180				
200	P13.040.200	P13.050.200	P13.063.200	P13.080.200		
220	P13.040.220	P13.050.220	P13.063.220	P13.080.220		
250	P13.040.250	P13.050.250	P13.063.250	P13.080.250		
280	P13.040.280	P13.050.280	P13.063.280	P13.080.280		
315	P13.040.315	P13.050.315	P13.063.315	P13.080.315	P13.100.315	
355	P13.040.355	P13.050.355	P13.063.355	P13.080.355	P13.100.355	
400		P13.050.400	P13.063.400	P13.080.400	P13.100.400	P13.125.400
450		P13.050.450	P13.063.450	P13.080.450	P13.100.450	P13.125.450
500				P13.080.500	P13.100.500	P13.125.500
550						P13.125.550
600						P13.125.600
d	M10	M12	M16	M20		
m	10.6	11.3	12.1	13.3	16.6	18.3
D	39.962/39.946	49.962/49.946	62.953/62.934	79.947/79.927	99.946/99.926	124.931/124.906

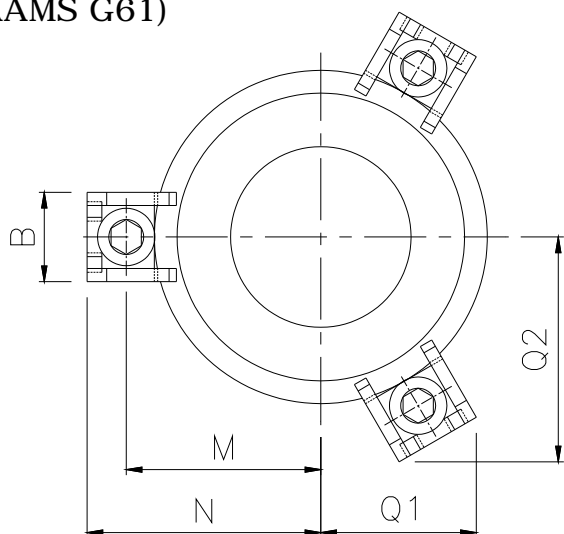


D ₁	40	50	63	80	100	125
L	CÓDIGOS					
63	G61.040.063					
71		G61.050.071				
80			G61.063.080			
100				G61.080.100		
125					G61.100.125	
160						G61.125.160
E	50	56	63	80	106	132
F	13	15	17	20	19	28
D ₂ = D ₃	50	63	80	100	125	160
D ₄	63	71	90	112	140	180
H	6					
T	13			15.5		
Grampo	(3x) B02.008.002			(3x) B02.010.000		
Parafuso	(3x) A05.008.016 (M8 X 16)			(3x) A05.010.020 (M10 X 20)		
D H6	50.000/50.016	63.000/63.019	80.000/80.019	100.000/100.022	125.000/125.025	160.000/160.025

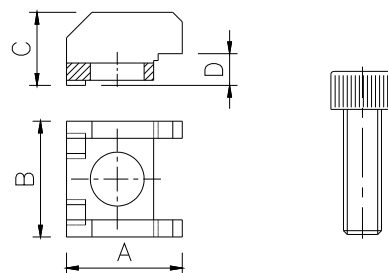


D ₁	40	50	63	80	100	125
L	CÓDIGOS					
63	G62.040.063					
71		G62.050.071				
80			G62.063.080			
100				G62.080.100		
125					G62.100.125	
160						G62.125.160
E	50	56	63	80	106	132
F	13	15	17	20	19	28
D ₂ = D ₃	50	63	80	100	125	160
D ₄	63	71	90	112	140	180
H	6.3		10			
T	9		16			
Grampo	(3x) B03.006.001		(3x) B03.010.001			
Parafuso	(3x) A05.006.016 (M6 x 16)		(3x) A05.010.020 (M10 x 20)			
D G ₆	50.009/50.025	63.010/63.029	80.010/80.029	100.012/100.034	125.014/125.039	160.014/160.039

(NAAMS G61)



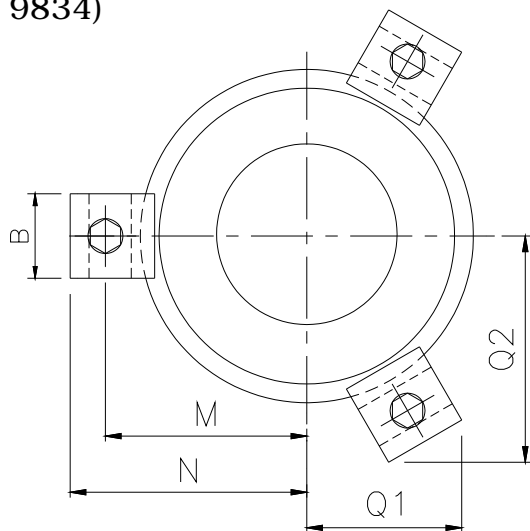
Acessórios fornecidos



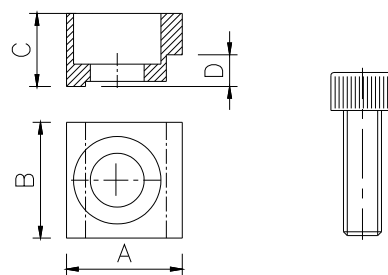
	B02.008.002	B02.010.000
A	24.6	27.9
B	18.9	23.5
C	13.0	15.5
D	6	6

D ₁	40	50	63	80	100	125
M	40.5	44.5	55.5	66.5	80.5	100.5
N	51.6	55.6	68.4	79.4	93.4	113.4
Q ₁	33.9	35.9	44.3	49.9	56.9	66.9
Q ₂	49.4	52.9	65.0	74.6	86.8	104.1
Grampo	(3x) B02.008.002			(3x) B02.010.000		
Parafuso	(3x) A05.008.016 (M8 X 16)			(3x) A05.010.020 (M10 X 20)		

(DIN 9834)



Acessórios fornecidos



	B03.006.001	B03.010.001
A	18.0	32.0
B	18.0	32.0
C	9.0	16
D	6.3	10

D ₁	40	50	63	80	100	125
M	39.5	44.5	61.5	71.5	84.0	101.5
N	47.0	52.0	72.5	82.5	95.0	112.5
Q ₁	31.3	33.8	50.1	55.1	61.4	70.1
Q ₂	45.2	49.5	70.8	79.4	90.3	105.4
Grampo	(3x) B03.006.001			(3x) B03.010.001		
Parafuso	(3x) A05.006.016 (M6 X 16)			(3x) A05.010.020 (M10 X 20)		



LINHA DE PRODUTOS

- Molas de Compressão.
- Porta Moldes.
- Componentes para Porta Moldes.
- Bases de Estampo.
- Componentes para Bases de Estampo.
- Punções e Matrizes.
- Aparelhos para Rosquear em Prensas.
- Esteiras Transportadoras.



LINHA DE SERVIÇOS

- Serviços de usinagem nos seguintes equipamentos:
 - Retífica Plana tipo "Blanchard" (até 2.500 [mm] de diagonal x 1.000 [mm] de altura).
 - Retífica Plana Tangencial (CNC) (até 3.000 [mm] x 1.500 [mm] x 1.000 [mm]).
Obs.: Executamos retífica em barramentos de máquinas.
 - Centro de Usinagem Vertical (CNC) (até 3.000 [mm] x 1.500 [mm] x 500 [mm]).
 - Centro de Usinagem Horizontal (CNC) (até 2.500 [mm] x 1.000 [mm] x 1.100 [mm]).
 - Furação Profunda (CNC) (até Ø 32 [mm] x 2.000 [mm]) / Dimensão da mesa (1.800 [mm] x 1.500 [mm]).
 - Torno Vertical (CNC) (até 1.400 [mm] de diagonal x 1.000 [mm] de altura).
- Fornecemos Placas de Aço usinadas e oxicortadas conforme desenho.



MDL - Máquinas Danly Ltda.
São Paulo - SP - Brasil



MDL Rodis S.A.S.
Soutz - 68 - França



MDL de México S.A. de C.V.
Queretaro - QRO - México



MDL Mold & Die Components Inc.
Columbus - IN - USA



Porter Besson S.A.S.
Serre les Sapins - 25 - França



R. Dom Villares, 1680 - CEP 04160-001 - São Paulo - SP
Peças de Estoque, Especiais e Serviços - Fone: 11 2107-0400 Fax.: 11 2107-0405

www.mdl-danly.com.br - vendamq@mdl-danly.com.br

A MDL-DANLY CONSERVA O DIREITO DE ALTERAR ESTE CATÁLOGO SEM AVISO PRÉVIO.

"Todos os direitos de propriedade total ou parcial desta edição são reservados à MDL Máquinas Danly Ltda. É proibida a reprodução total ou parcial do conteúdo desta obra, por qualquer meio ou processo, sem permissão, por escrito de MDL Máquinas Danly Ltda., e sem a citação da respectiva fonte. A violação dos direitos autorais (Lei nº9.610/98) é punível criminalmente, conforme estabelecido pelo artigo 184 e parágrafos do Código Penal Brasileiro, bem como pelos artigos 101 a 110 da Lei nº 9.610/98 (Lei dos Direitos Autorais)."